

Beitrittserklärung zur  
Mitgliedschaft beim  
Förderverein der Grundschule  
Orscholz e.V. (FöGO)

Name, Vorname

Straße

PLZ/Ort

Telefon

Ort, Datum, Unterschrift

Ich/Wir bezahle(n) einen jährlichen  
Mitgliedsbeitrag von € \_\_\_\_\_.

Der Mindestbeitrag beträgt 12 € jährlich.  
Darüber hinaus ist die Höhe des Jahresbeitrags  
dem Mitglied freigestellt.

Bitte als Dauerauftrag an:

Förderverein der GS Orscholz (FöGo)

IBAN: DE52 5935 1040 0000 073510

BIC: MerzDe55



Förderverein der Grundschule Orscholz e.V.

E-Mail: [FoeGO@t-online.de](mailto:FoeGO@t-online.de)

Anschrift der Grundschule Orscholz:

Saarburger Straße 26  
66693 Mettlach-Orscholz

Der Förderverein der Grundschule Orscholz ist ein  
gemeinnütziger Verein. Damit sind Ihre Spenden  
steuerlich absetzbar.

Danke an unseren  
Sponsor,  
Fa. reimes-design.

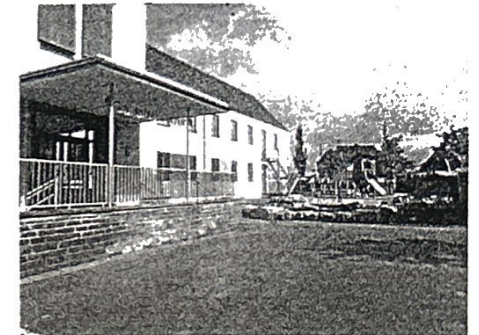
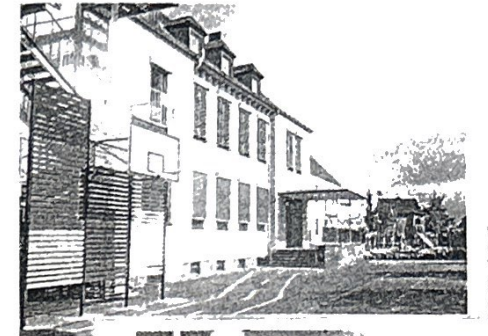
**WIR MACHEN WERBUNG TRAGBAR!**

- GESTALTUNG
- TEXTILDRUCK
- SUBLIMATIONSDRUCK
- TEXTILFLOCK
- TEXTILSTICK
- BESCHRIFTUNGEN
- WERBEMITTEL

**reimes**  
design

METTLACH-WEITEN - TEL.: 0 15 1 59 50 47 72  
FAX: 06865 22 64 20 - WWW.REIMES-DESIGN.DE  
MAIL: KONTAKT@REIMES-DESIGN.DE

*Das wenige, was Du  
tun kannst, ist viel.*  
*(Albert Schweitzer)*



Förderverein der  
Grundschule Orscholz e.V.



*"Es gibt nichts Gutes,  
außer: Man tut es!"* (Erich Kästner)



### Die Situation.

Die öffentlichen Kassen sind leer, die Anforderungen an unsere Kinder steigen stetig. Die Schulbildung legt den Grundstein für einen späteren Erfolg im Beruf. Und die internationalen Vergleichsstudien zeigen, dass sich das deutsche Bildungssystem nachhaltig verbessern muss.

### Die Aufgaben und Ziele.

Unser Ziel ist es, die Grundschule Orscholz bei der Erfüllung ihres Bildungsauftrages zu unterstützen und darüber hinaus zusätzliche Bildungsangebote zu ermöglichen; sei es durch Organisation von Veranstaltungen und/oder finanzielle Unterstützung in Form von Sach- und Geldspenden. Die Palette reicht von der Anschaffung zusätzlicher Unterrichtsmaterialien, der Verwirklichung von Projekten bis hin zur Mitgestaltung der Schule und deren Umfeld.



### Bildung und Spaß für alle. Unterstützung einzelner Schüler.

Um bei Ausflügen, Besichtigungen, Klassenfahrten und Ähnlichem allen Schülern die Teilnahme zu ermöglichen, auch wenn die Finanzlage der Familie gerade angespannt ist, unterstützt der Förderverein einzelne Schüler auch finanziell. Selbstverständlich ist das vollkommen anonym und ohne Öffentlichkeit. Wenden Sie sich an die Schulleitung – Ihr Kind wird es Ihnen danken.

### Mit Ihrer Hilfe.

Dies ist alles nur umsetzbar mit Ihrer Hilfe. Wir freuen uns über Ihre finanzielle Unterstützung, sei es in Form Ihrer Mitgliedschaft oder einer Spende. Genauso wichtig sind natürlich viele fleißige Hände, die bei Bedarf mit anpacken, beispielsweise bei Verkaufsfaktionen oder bei der Organisation und Durchführung von Festen. Denn Geld ausgeben kann nur, wer es vorher gesammelt und erarbeitet hat.

Helfen Sie uns, den Grundschülern zu helfen, engagieren Sie sich im Förderverein der Grundschule Orscholz e.V.!

Spontan Entschlossene nutzen bitte die umseitige Beitrittserklärung.

